



УКРАЇНА
КЕГИЧІВСЬКА СЕЛИЩНА РАДА
VIII СЕСІЯ VIII СКЛИКАННЯ

РІШЕННЯ

26 березня 2021 року

смт Кегичівка

№ 440

Про включення земельних ділянок до Переліку земельних ділянок сільськогосподарського призначення комунальної власності, право оренди на які підлягає продажу на земельних торгах

Керуючись статтями 135 - 139 Земельного кодексу України, статтею 26 Закону України «Про місцеве самоврядування в Україні», з метою забезпечення ведення Державного земельного кадастру, здійснення контролю за використанням і охороною земель, збільшення дохідної частини селищного бюджету, Кегичівська селищна рада,

ВИРІШИЛА:

1. Включити до Переліку земельних ділянок сільськогосподарського призначення комунальної власності, право оренди на які підлягає продажу на земельних торгах, для ведення товарного сільськогосподарського виробництва, земельні ділянки, які розташовані за межами населених пунктів на території Кегичівської селищної ради Харківської області, згідно із додатком.

2. Контроль за виконання даного рішення покласти на постійну комісію з питань земельних відносин, охорони навколишнього середовища та будівництва (голова комісії Віталій ІЩУКОВАР).

Кегичівський селищний голова



Антон ДОЦЕНКО

Додаток
до рішення VIII сесії VIII скликання Кегичівської селищної ради
від 26 березня 2021 року №
(всього на 10 (десяти) аркушах)

ПЕРЕЛІК

земельних ділянок сільськогосподарського призначення комунальної власності право оренди на які підлягає продажу на земельних торгах, для ведення товарного сільськогосподарського виробництва, земельні ділянки, які розташовані за межами населених пунктів на території Кегичівської селищної ради Харківській області

№ з/п	Місце розташування земельної ділянки	Площа земельної ділянки, га	Цільове призначення (функціональне використання)	Кадастровий номер земельної ділянки (у разі наявності)
1	2	3	4	5
Кегичівська селищна рада				
1	Шляхівська сільська рада	13,0000	для ведення товарного сільськогосподарського виробництва	
2	Шляхівська сільська рада	5,0000	для ведення товарного сільськогосподарського виробництва	
3	Медведівська сільська рада	40,0000	для ведення товарного сільськогосподарського виробництва	
4	Медведівська сільська рада	15,0000	для ведення товарного сільськогосподарського виробництва	
5	Медведівська сільська рада	20,0000	для ведення товарного сільськогосподарського виробництва	
6	Павлівська сільська рада	12,6000	для ведення товарного сільськогосподарського виробництва	
7	Павлівська сільська рада	19,0000	для ведення товарного сільськогосподарського виробництва	
8	Павлівська сільська рада	6,5000	для ведення товарного сільськогосподарського виробництва	
9	Мажарська сільська рада	5,0000	для ведення товарного сільськогосподарського виробництва	

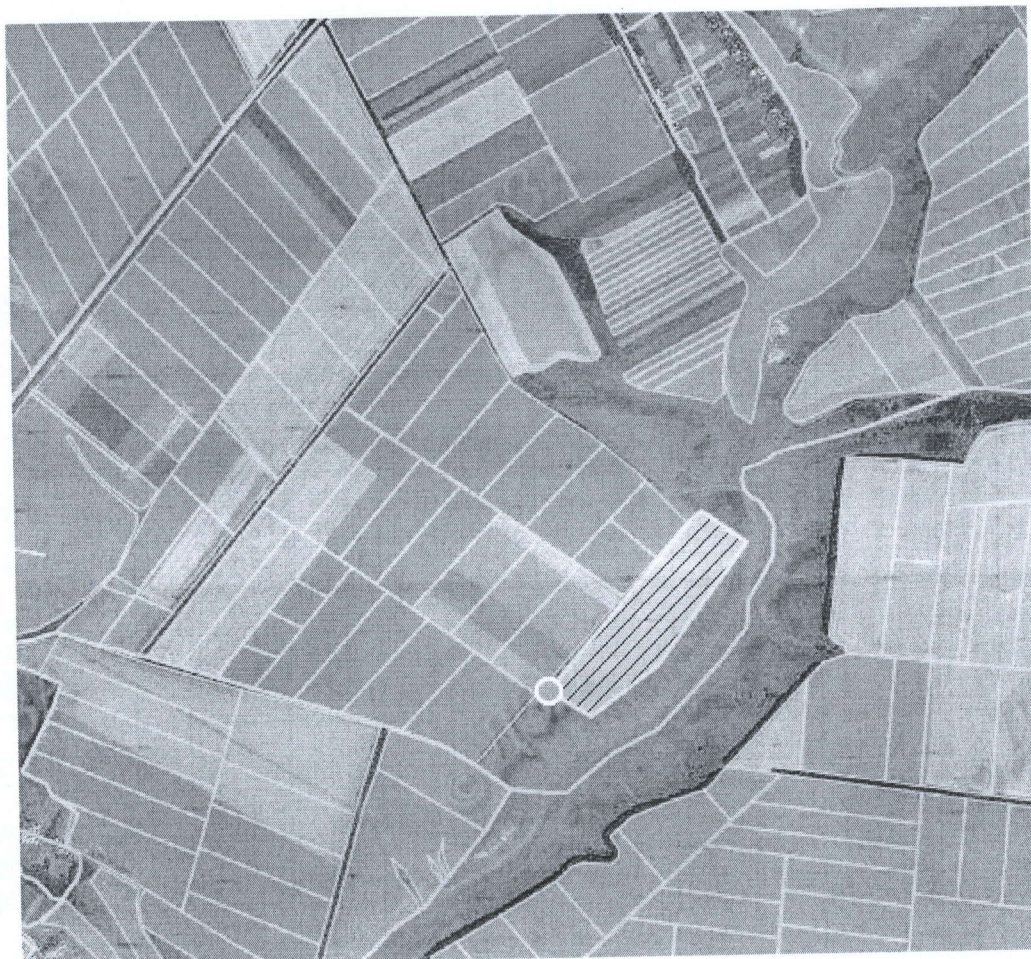
Секретар селищної ради



Віталій БУДНИК

Ділянка - 1

ШЛЯХІВСЬКА СІЛЬСЬКА РАДА



найближчий кадастровий номер 6323186000:05:003:0206
орієнтовна площа - 13,0000 га

Секретар селищної ради

Віталій БУДНИК

ШЛЯХІВСЬКА СІЛЬСЬКА РАДА



найближчий кадастровий номер 6323186000:05:003:0206
орієнтовна площа - 5,0000 га

Секретар селищної ради

Віталій БУДНИК

Ділянка - 3

МЕДВЕДІВСЬКА СІЛЬСЬКА РАДА



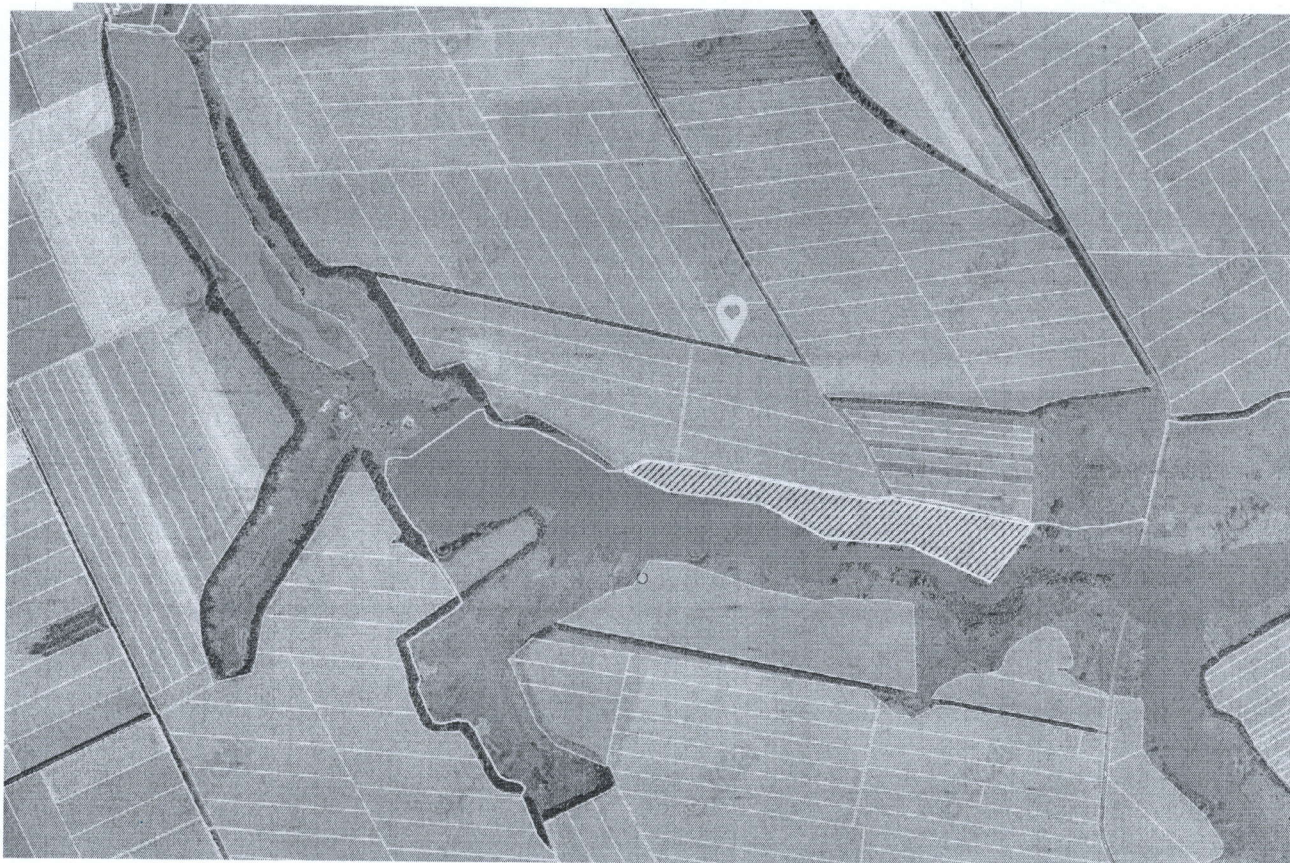
найближчий номер 6323182700:02:000:0199
орієнтовна площа - 40,0000 га

Секретар селищної ради

Віталій БУДНИК

Ділянка - 4

МЕДВЕДІВСЬКА СІЛЬСЬКА РАДА



найближчий номер 6323182700:02:002:0179
орієнтовна площа - 15,0000 га

Секретар селищної ради

A handwritten signature in blue ink, appearing to be 'Віталій Будник'.

Віталій БУДНИК

Ділянка - 5

МЕДВЕДІВСЬКА СІЛЬСЬКА РАДА



найближчий кадастровий номер 6323182700:02:003:0087
площа орієнтовно - 20,0000 га

Секретар селищної ради

A handwritten signature in blue ink, appearing to be 'Віталій Будник'. The signature is stylized and written in a cursive-like font.

Віталій БУДНИК

Ділянка - 6

ПАВЛІВСЬКА СІЛЬСЬКА РАДА



найближчий кадастровий номер 6323183700:10:002:0024
орієнтовна площа - 12,6000 га

Секретар селищної ради

Віталій БУДНИК

Ділянка - 7

ПАВЛІВСЬКА СІЛЬСЬКА РАДА



найближчий кадастровий номер 6323183700:02:000:0140
орієнтовна площа - 19,0000 га

Секретар селищної ради

A handwritten signature in blue ink, appearing to be 'Vitaliy Budnyk', written over a faint circular stamp.

Віталій БУДНИК

Ділянка - 8

ПАВЛІВСЬКА СІЛЬСЬКА РАДА



найближчий кадастровий номер 6323183700:10:005:0173
орієнтовна площа - 6,5000 га

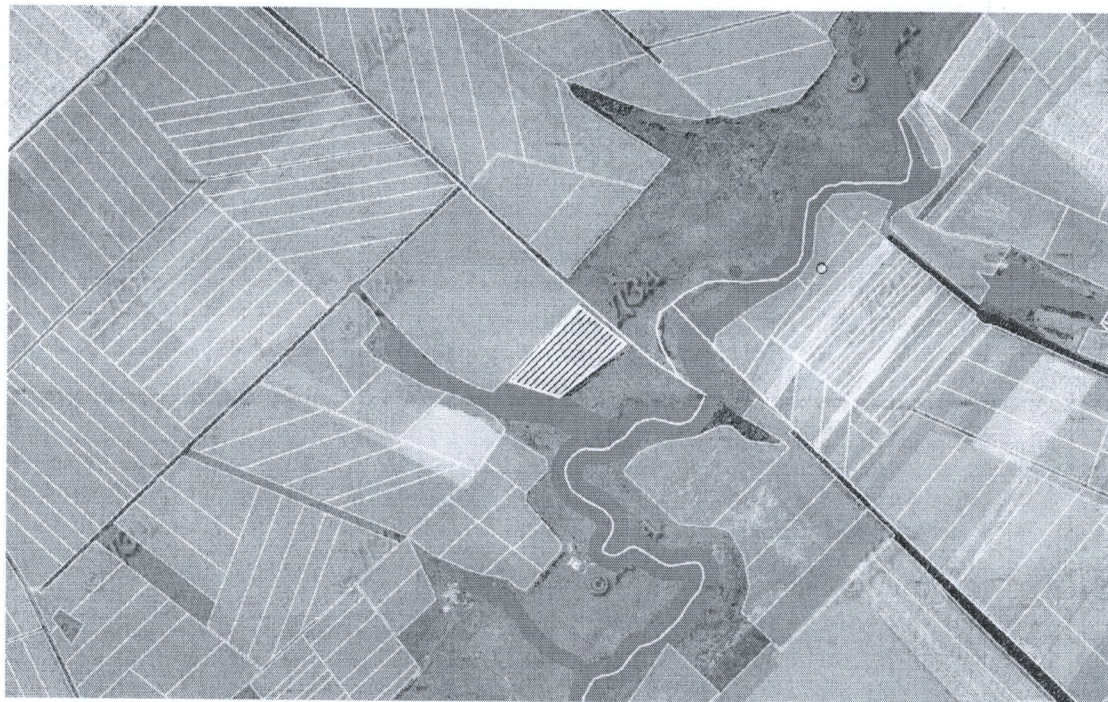
Секретар селищної ради

A handwritten signature in blue ink, appearing to be 'Vitaliy Budnyk'.

Віталій БУДНИК

Ділянка - 9

МАЖАРСЬКА СІЛЬСЬКА РАДА



найближчий кадастровий номер 6323182500:02:000:0347
орієнтовна площа - 5,0000 га

Секретар селищної ради

Віталій БУДНИК